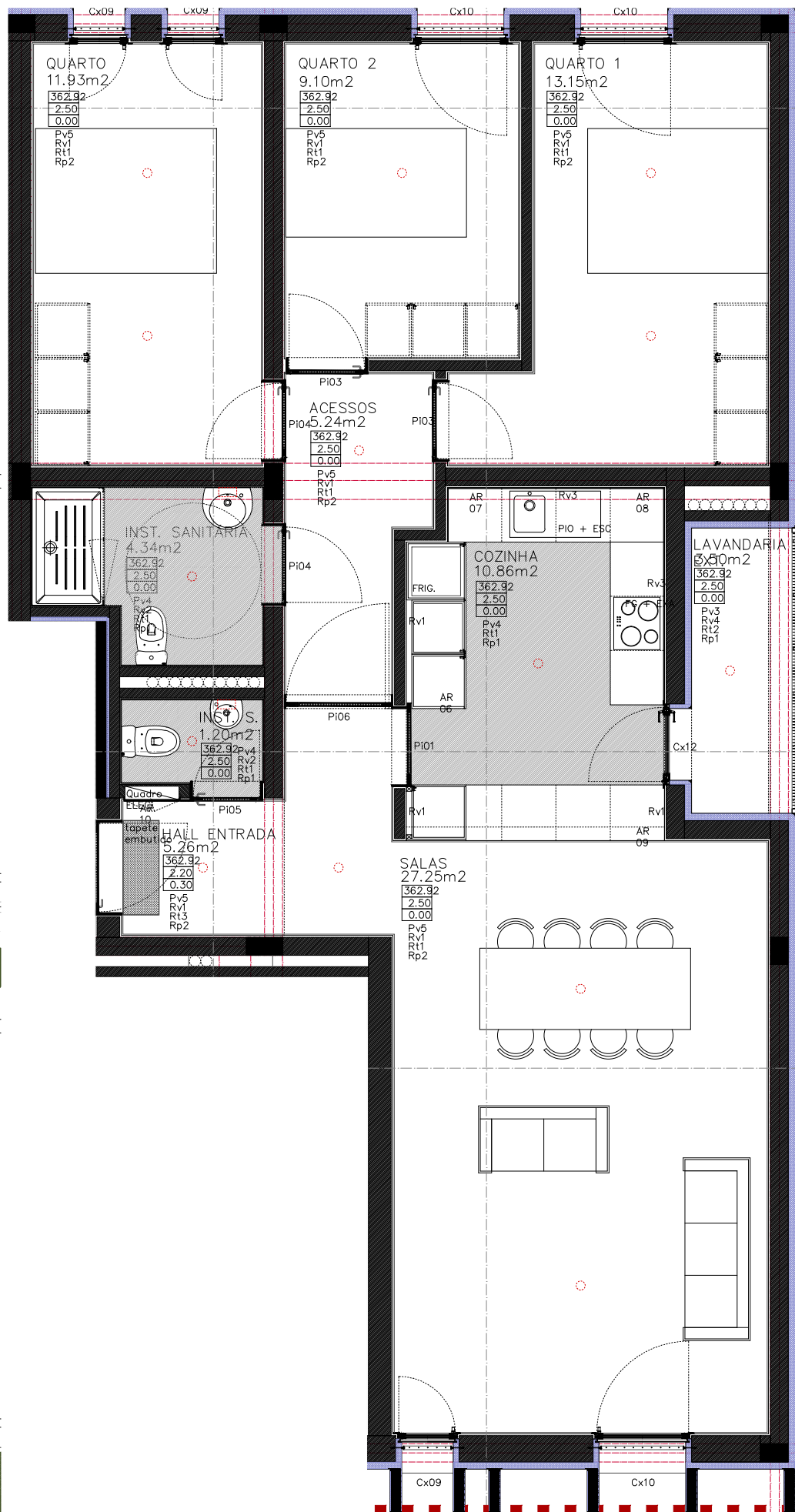


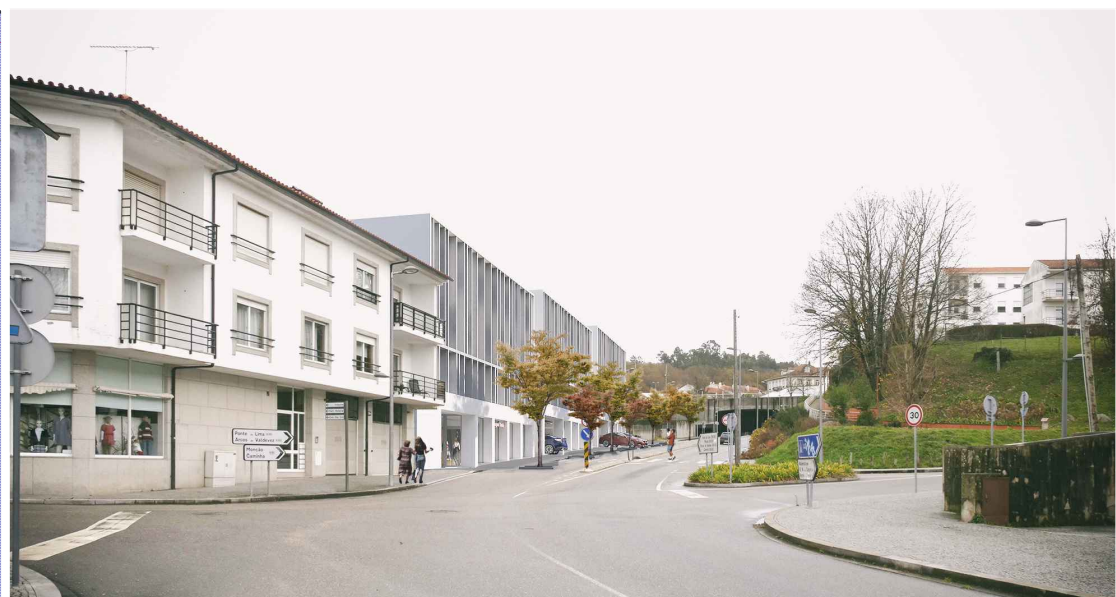
PLANTA PISO 0 - PROPOSTA



PLANTA PISO 2 - PROPOSTA



PLANTA T3 - PROPOSTA



LEGENDA:

REVESTIMENTOS PAVIMENTOS:

- PV3 - MOSAICO TIPO RECER, SÉRIE: VISION, MODELO: BRANCO CANVAS, BEGE CANHAMO, CINZA BASIC OU CINZA GRAFFIC, 33x33cm
- PV4 - AZULEJO TIPO RECER, SÉRIE: TÉCNICO, 20x20cm ou 20x10cm, MODELO: M100, M121, M122, M123, M124, M110, M111, M180, M190 OU M450, (DEFINIR EM OBRA)
- PV5 - FLUTUANTE

REVESTIMENTO PAREDES:

- RV1 - GESSO PROJECTADO, PINTADO (cor a definir em obra)
- RV2 - AZULEJO TIPO RECER, SÉRIE: TÉCNICO, 20x20cm ou 20x10cm, MODELO: M100, M121, M122, M123, M124, M110, M111, M180, M190 OU M450, (DEFINIR EM OBRA) ATÉ 2m DE ALTURA; COM RESTANTE PAREDE EM GESSO PROJECTADO E PINTADO COM COR A DEFINIR
- RV3 - GESSO PROJECTADO PINTADO; COM AZULEJO TIPO RECER, SÉRIE: TÉCNICO, 20x20cm ou 20x10cm, MODELO: M100, M121, M122, M123, M124, M110, M111, M180, M190 OU M450, (DEFINIR EM OBRA), APLICADO A 90cm DO CHÃO, ATÉ 1.70m DE ALTURA
- RV4 - SISTEMA DE ETICS, "CAPOTO" COM COR A DEFINIR EM OBRA

REVESTIMENTO DE TECTOS:

- RT1 - GESSO PROJECTADO
- RT2 - TECTO FALSO COM PLACAS DE GESSO CARTONATO, TIPO "KNAUF", SÉRIE: DRYSTAR TIPO GM-FH1IR, DE ALTA P. A HUMIDADE
- RT3 - TECTO FALSO EM GESSO CARTONADO, PINTADO COM COR A DEFINIR EM OBRA

RODAPÉ:

- RP1 - SEM RODAPÉ
- RP2 - MADEIRA MACIÇA, COM DENSIDADE IGUAL OU SUPERIOR A 750KG/m3 A 12% DE HUMIDADE MÉDIA

- Cx - CAIXILHARIA
- Pe - PORTA EXTERIOR
- Pi - PORTA INTERIOR
- Pr - PORTÃO
- Gr - GRADEAMENTO
- AR - ARMÁRIO
- 362.92 | COTA DO PISO
- 2.20 | PÉ-DIREITO
- 0.30 | ESPAÇO ENTRE TECTO FALSO E LAJE

LEGENDA EQUIPAMENTOS:

HABITAÇÃO:

- Pré instalação de ar condicionado
- Tapete em alumínio e borracha tipo "ROMUS - Design"
- Caixa de correio tipo "JNF", ref.: IN.24.544

INSTALAÇÕES SANITÁRIAS:

- Sanita compacta Tipo "SANITANA", série "POP", ref.: SANITA COMPACTA 64 D/C, S100076723600000
- Lavatório tipo "SANITANA", série: POP, ref.: lavatório 55, S10013935900000
- Base de duche tipo "SANITANA", série "VITA" ref.: S20046011500000
- Torneiras de lavatório tipo "SANITANA", ref.: "UNIC", Monocomando para lavatório, S50005912850703
- Torneira de chuveiro tipo "SANITANA", ref.: "UNIC", S50005913850702, incluindo chuveiro de mão, suporte e flexível de 175cm
- Porta-rolos tipo "IN.60.489 - JNF"

COZINHA:

- Torneira misturadora tipo "SANITANA", ref.: Brasil, S50004200050704
- Pio de lava-louças tipo "FRANKE", série: Aton, Modelo ANX 251, acabamento aço inox
- Placa vitrocerâmica Tipo "BEKO", série: HIC 64402 E
- Forno tipo "BEKO", série: "BIE22300XP"
- Exaustor tipo "BEKO", série "CWB 9441 XN"

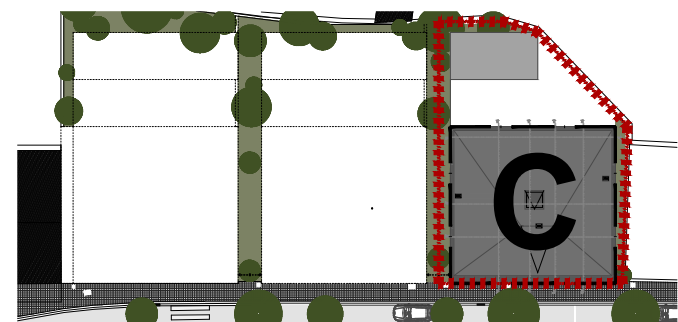
LEGENDA DO EDIFÍCIO C:

Área do LOTE	493.64m2
IMPLANTAÇÃO	292.55m2

Área Total	
Garagem	46.52m2
Piso 0	302.56m2
Piso 1	292.55m2
Piso 2	292.55m2
Piso 3	275.32m2
Total	1209.50m2

Área BRUTA (m2)	piso 0	piso 1	piso 2	piso 3
E.Comercial	119.62	-	-	-
Arrumos	36.32	-	-	-
T1	-	48.79	48.79	48.79
T2	-	93.86	93.92	93.92
T3	-	114.18	114.25	114.25
Distribuição	29.19	28.32	28.32	18.36
Total	185.13	275.32	275.32	275.32

TOTAL 1011.09m2



# CUSTOS CONTROLADOS EDIFÍCIO C

## T3

PISO 2 - PROPOSTA

Apartamento	114.25m2
Arrumo	3.28m2
L.estacionamento	13.85m2

MAPA DE ACABAMENTOS

Município de Paredes de Coura